

KORONA[®]

Esther



D Küchenwaage
 G Kitchen scale
 F Balance de cuisine
 E Balanza de cocina
 I Bilancia per cucina
 G Ζυγαριά κουζίνας

R Кухонные весы
 PL Waga kuchenna
 NL Keukenweegschaal
 P Balança de cozinha
 TR Mutfak Terazisi
 DK Køkkenvægt

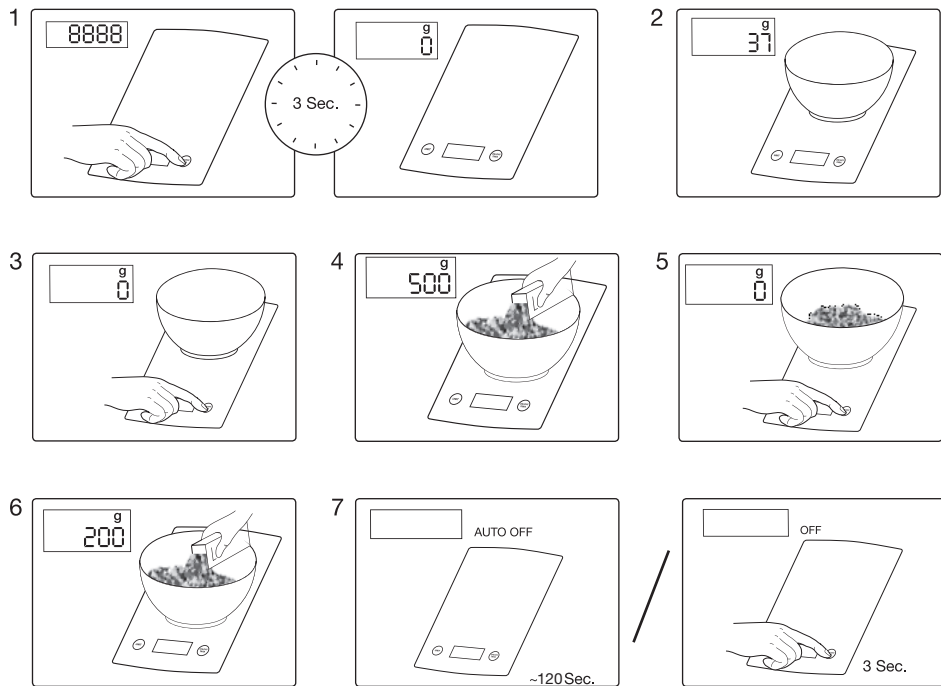
S Köksväg
 FM Keittiövaaka
 CZ Kuchyňská váha
 SO Kuhinjnska tehtnica
 H Konyhai mérleg

Korona electric GmbH
 Hauptstraße 169, 59846 Sundern, Germany
 Tel.: +49 29 33 / 902 84-80
 www.korona-electric.de
 Service:
 Korona Service, Am Steinbach 9, 59872 Meschede-Enste



3. Wiegen / Zuwiegen

- | | | | |
|------------------------------------|--------------------------------|---------------------------|------------------------|
| G Weighing and additional weighing | G Ζυγίστε και βρείτε το απόβρο | NL Weeg en tarrear | FM Punnitus ja taaraus |
| F Peser et tarer | R Взвешивание и довешивание | P Pesar e dosear | CZ Zvážit a přivážit |
| E Pesado | PL Ważenie i tarowanie | TR Tartma ve dara alma | SO Tehtanje |
| I Pesatura e taratura | | GK Vejning og kalibrering | H Mérés és hozzá mérés |
| | | S Väga och tarera | |



Wichtige Hinweise

- Die Belastbarkeit der Waage beträgt max. 5 kg. Bei der Gewichtsmessung werden die Ergebnisse in 1-g-Schritten angezeigt.
 - Sie sollten die Waage vor Stößen, Feuchtigkeit, Staub, Chemikalien, starken Temperaturschwankungen und zu nahen Wärmequellen (Öfen, Heizungskörper) schützen.
 - Reinigung: Sie können die Waage mit einem angefeuchteten Tuch reinigen, auf das Sie bei Bedarf etwas Spülmittel auftragen können. Tauchen Sie die Waage niemals in Wasser. Spülen Sie sie auch niemals unter fließendem Wasser ab.
 - Die Genauigkeit der Waage kann durch starke elektromagnetische Felder (z.B. Mobiltelefone) beeinträchtigt werden.
 - Die Waage ist nicht für den gewerblichen Einsatz vorgesehen.
 - Reparaturen dürfen nur vom Kundenservice oder autorisierten Händlern durchgeführt werden.
- Verbrauchte Batterien gehören nicht in den Hausmüll. Entsorgen Sie diese über Ihren Elektrofachhändler oder Ihre örtliche Wertstoff Sammelstelle, dazu sind Sie gesetzlich verpflichtet.

Hinweis: Diese Zeichen finden Sie auf schadstoffhaltigen Batterien: Pb = Batterie enthält Blei, Cd = Batterie enthält Cadmium, Hg = Batterie enthält Quecksilber. Bitte entsorgen Sie das Gerät gemäß der Elektro- und Elektronik Altgeräte Verordnung 2002/96/EC – WEEE (Waste Electrical and Electronic Equipment). Bei Rückfragen wenden Sie sich bitte an die für die Entsorgung zuständige kommunale Behörde.

Garantie
 Wir leisten 5 Jahre Garantie für Material- und Fabrikationsfehler des Produktes. Die Garantie gilt nicht:

- im Falle von Schäden, die auf unsachgemäßer Bedienung beruhen,
- für Verschleißteile,
- für Mängel, die dem Kunden bereits beim Kauf bekannt waren,
- bei Eigenverschulden des Kunden.



Die gesetzlichen Gewährleistungen des Kunden bleiben durch die Garantie unberührt. Für Geltendmachung eines Garantie falles innerhalb der Garantiezeit ist durch den Kunden der Nachweis des Kaufes zu führen. Die Garantie ist innerhalb eines Zeitraumes von 5 Jahren ab Kauf datum gegenüber der Korona service, Am Steinbach 9, 59872 Meschede-Enste, Germany, geltend zu machen. Der Kunde hat im Garantiefall das Recht zur Reparatur der Ware bei unseren eigenen oder bei von uns autorisierten Werkstätten. Weiter gehende Rechte werden dem Kunden (auf Grund der Garantie) nicht eingeräumt.

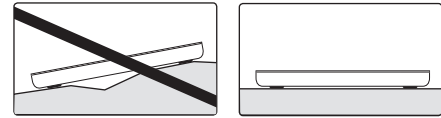
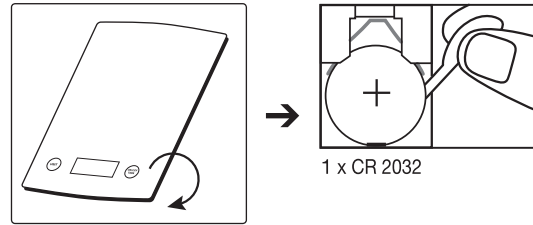
Important instructions

- The scales can accept a maximum load of 11 lb. The weight measurement is displayed in 0,05 oz divisions.
 - Protect your personal scale from impact with hard objects, moisture, dust, chemicals, toiletries, liquid cosmetics, great temperature fluctuation and close proximity to sources of heat (open fires, radiators).
 - Cleaning: You can clean the scale with a damp cloth and a little washing up liquid, if required. Never immerse the scale in water or rinse it under running water.
 - Strong electromagnetic fields (e.g. cell phones) may impair the accuracy of the scale.
 - The scale is not intended to be used for commercial purposes.
 - Repairs may only be performed by Customer Service or by accredited retailers.
- Spent batteries and rechargeable batteries do not constitute normal household waste! They are considered to be toxic waste and, as such, should be disposed of in special containers, toxic waste collection points or brought to electrical goods dealers.
- Note:** Batteries containing pollutant substances are marked as follows: Pb = Battery contains lead, Cd = Battery contains cadmium, Hg = Battery contains mercury. Please dispose of the blanket in accordance with the directive 2002/96/EG – WEEE (Waste Electrical and Electronic Equipment). If you have any queries, please refer to the local authorities responsible for waste disposal.



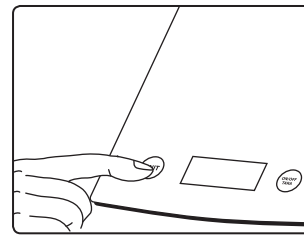
1. Inbetriebnahme

- | | | | |
|----------------------|------------------------------|-----------------------|---------------|
| G Commissioning | R Ввод в эксплуатацию | TR İlk çalıştırma | SO Prvi vklop |
| F Mise en service | PL Uruchomienie | GK Idrifftagning | H Üzembevetel |
| E Puesta en marcha | NL Ingebruikname | S Idrifftagning | |
| I Messa in funzione | P Colocação em funcionamento | FM Käyttöönotto | |
| G Έναρξη λειτουργίας | | CZ Uvedení do provozu | |



2. Einheit einstellen

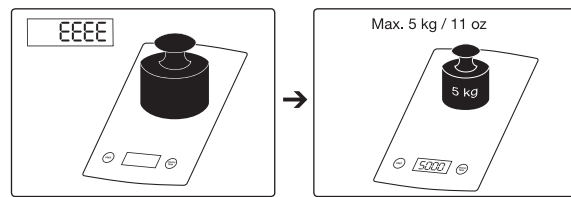
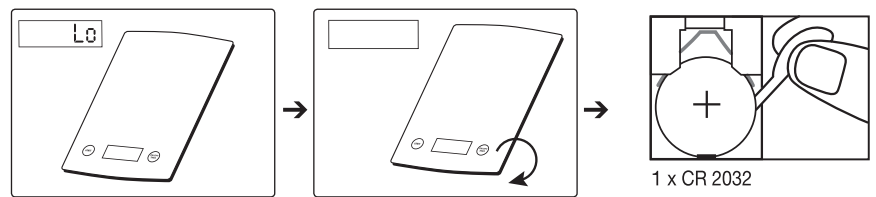
- | | | | |
|---------------------------|--------------------------------|-------------------------------|------------------------|
| G Adjusting the unit | R Ρυθμίστε τη μονάδα | P Definir a unidade de medida | FM Aseta yksikkö |
| F Régler l'unité | R Установите единицу измерения | TR Birimi ayarlama | CZ Nastavení jednotky |
| E Ajustar la unidad | PL Ustawianie jednostki | GK Indstilling af enhed | SO Nastavite enoto |
| I Impostazione dell'unità | NL Stel de eenheid in | S Ställ in enheten | H Az egység beállítása |



g → oz → ml → fl'oz

4. Fehlermeldungen

- | | | | |
|----------------------|------------------------|---------------------|--------------------|
| G Error messages | R Сообщения об ошибках | TR Hata mesajları | SO Javljene napake |
| F Messages d'erreur | PL Komunikaty błędów | GK Fejlmeldinger | H Hibajelzések |
| E Avisos de errores | NL Foutmeldingen | S Felmeddelanden | |
| I Messaggi di errore | P Mensagens de erro | FM Virheilmoitukset | |
| G Μηνύματα σφαλμάτων | | CZ Chybová hlášení | |



Remarques importantes

- La capacité de charge de la balance est de 5 kg. Lors de la mesure du poids, les résultats s'affichent par incréments de 1 g.
 - N'exposez pas le pèse-personne aux coups, à l'humidité, à la poussière, aux produits chimiques ou aux fortes variations de température; éloignez-le des sources de chaleur (four, radiateur etc.).
 - Nettoyage: vous pouvez nettoyer la balance avec un chiffon humide sur lequel vous déposerez si besoin est quelques gouttes de liquide vaisselle. Ne plongez jamais la balance dans l'eau. Ne la nettoyez jamais sous l'eau courante.
 - La précision de la balance peut être perturbée par les champs électromagnétiques puissants (comme ceux qui sont émis par les téléphones mobiles).
 - Cette balance n'est pas conçue pour une utilisation commerciale.
 - Toute réparation doit être réalisée par le service après-vente ou par des revendeurs agréés.
- Les piles et les accus usagés et complètement déchargés doivent être mis au rebut dans des conteneurs spéciaux ou aux points de collecte réservés à cet usage, ou bien déposés chez un revendeur d'appareils électroménagers.
- Remarque:** Vous trouverez les symboles suivants sur les piles contenant des substances toxiques: Pb = pile contenant du plomb, Cd = pile contenant du cadmium, Hg = pile contenant du mercure. Veuillez éliminer l'appareil suivant la directive relative aux vieux appareils électriques et électroniques 2002/96/CE – WEEE (Waste Electrical and Electronic Equipment). Pour toute question, veuillez vous adresser aux autorités de la commune compétentes pour le traitement des déchets.

productos químicos, grandes variaciones de temperatura y evite colocarla en las proximidades de fuentes de calor (estufas, calefacción).

- Limpeza: a balança pode limpiarse com um pano húmido, aplicando em caso necesario un poco de detergente líquido. No sumerja nunca la balanza, ni la lave bajo un chorro de agua.
- La precisión de la balanza puede verse afectada por campos electromagnéticos intensos (p.ej. teléfonos móviles).
- Esta balanza no está prevista para su uso comercial.
- Las reparaciones deben ser efectuadas exclusivamente por el servicio técnico o por el representante autorizado.

Las baterías y los acumuladores usados y totalmente descargados deben eliminarse en los recipientes especialmente señalizados, en los lugares especialmente destinados para ese efecto o en las tiendas de artículos eléctricos.

Nota: los siguientes símbolos aparecen en las pilas que contienen sustancias nocivas: Pb = la pila contiene plomo; Cd = la pila contiene cadmio; Hg = la pila contiene mercurio. Sir vase eliminar los desechos del aparato de acuerdo con la Prescripción para la Eliminación de Desechos de Aparatos Eléctricos y Electrónicos en Desuso 2002/96/EC – WEEE („Waste Electrical and Electronic Equipment“). En caso de dudas o consultas sírvase dirigirse a las autoridades competentes para la eliminación de desechos.



Avvertenze importanti

- La portata massima della bilancia è di 5 kg. La visualizzazione del peso avviene ad intervalli di 1 g.
- Tenere la bilancia al riparo da urti, umidità, polvere, prodotti chimici, forti variazioni di temperatura e prossimità a fonti di calore (stufe, radiatori).
- Pulizia: pulire la bilancia con un panno umido e, se necessario, con un po' di detersivo. Non immergere mai la bilancia in acqua, nè lavarla sotto l'acqua corrente.
- La presenza di forti campi elettromagnetici (es. telefoni cellulari) può influire negativamente sulla precisione della bilancia.

Indicaciones importantes

- La carga máxima de la báscula es de 5 kg. Los resultados de la medición del peso se visualizan en pasos de 1g.
- Proteja la báscula contra golpes, humedad, polvo,

- La bilancia non è prevista per l’uso in locali pubblici.
- Le riparazioni possono essere effettuate solo dal servizio di assistenza o dai rivenditori autorizzati.

Le batterie e le pile completamente esaurite e scariche devono essere smaltite negli appositi contenitori, nei punti di smaltimento per rifiuti speciali o tramite le rivendite di materiale elettrico.

Nota: Sulle batterie contenenti sostanze nocive sono riportate le sigle seguenti:

Pb = la batteria contiene piombo, Cd = la batteria contiene cadmio, Hg = la batteria contiene mercurio.

Smaltire l’apparecchio secondo la direttiva sui rifiuti di apparecchiature elettriche ed elettroniche 2002/96/EC, detta anche WEEE (Waste Electrical and Electronic Equipment). In caso di domande si prega di rivolgersi all’autorità locale competente in materia di smaltimento.

Σημαντικές υπδείξεις

- Το μέγιστο φορτίο της ζυγαριάς ανέρχεται το πολύ σε 5 kg. Κατά τη μέτρηση του βάρους τα αποτελέσματα δείχνονται σε βήματα 1 g.
- Τη ζυγαριά από κρούσεις, υγρασία, σκόνη, χημικές ουσίες, ισχυρές διακυμάνσεις θερμοκρασίας και από κοντινές τηηγές θερμότητας (θερμάστρες, καλοριφέρ).
- Καθαρισμός: Μπορείτε να καθαρίζετε τη ζυγαριά με βρεγμένο πανί, στο οποίο αν χρειαστεί μπορείτε να στάξετε λίγο απορρυπαντικό πιάτων. Μη βυθίσετε ποτέ τη ζυγαριά μέσα σε νερό ούτε να την πλύνετε ποτέ κάτω από τρεχούμενο νερό.
- Ακρίβεια της ζυγαριάς μπορεί να επηρεαστεί αρνητικά από ισχυρά ηλεκτρομαγνητικά πεδία (π. χ. κινητά τηλέφωνα).
- Η ζυγαριά δεν προορίζεται για επαγγελματική χρήση.
- Οι επισκευές επιτρέπεται να εκτελούνται μόνον από την υπηρεσία τεχνικής εξυπηρέτησης πελατών του Οίκου ή από εξουσιοδοτημένα καταστήματα.

Οι πλήρως εκφορτισμένες μπαταρίες και συσσωρευτές πρέπει να αποσφραγίζονται με ασφαλή τρόπο στο πλαίσιο απορριμμάτων ή μέσω του καταστήματος, από το οποίο αγοράσατε τη ζυγαριά.

Υπόδειξη: Το σύμβολο αυτό υπάρχει επάνω σε μπαταρίες που περιέχουν βλαβερές ουσίες: Pb = η μπαταρία περιέχει μόλυβδο, Cd = η μπαταρία περιέχει κάδμιο, Hg = η μπαταρία περιέχει υδράργυρο.

Παρακαλείσθε να εκτελείτε την απορριμματική διαχείριση της συσκευής σύμφωνα με τη διάταξη για παλιές ηλεκτρικές και ηλεκτρονικές συσκευές 2002/96/EC – WEEE (Waste Electrical and Electronic Equipment). Σε περίπτωση που έχετε ερωτήσεις όσον αφορά την απορριμματική διαχείριση παρακαλείσθε να έρθετε σε επαφή με την αρμόδια δημοτική υπηρεσία.

Важные указания

- Максимальная допустимая нагрузка при взвешивании на весах составляет 5 кг. Шаг измерения при указании результата взвешивания составляет 1г.
- Весы следует беречь от сотрясений, влаги, пыли, химических веществ, сильных перепадов температуры и держать вдали от источников тепла (печи, нагревательные приборы).
- Чистка: весы можно протирать влажной тряпкой, при необходимости с применением моющего средства. Не окунайте весы в воду. Никогда не мойте весы под проточной водой.
- Точность весов может пострадать из-за воздействия сильного электромагнитного поля (например, от мобильного телефона).
- Не предназначены для промышленного использования.
- Ремонт весов могут выполнять только сервисная служба фирмы или лицензированные продавцы. Ипользованные батарейки нельзя выбрасывать вместе с бытовым мусором. Отдайте их своему электрику или в местный пункт сбора утиля: это Ваша обязанность по закону.

Указание: на батарейках, содержащих токсичные вещества, используются следующие обозначения: Pb = батарейка содержит свинец, Cd = батарейка содержит кадмий, Hg = батарейка содержит ртуть.

Утилизация прибора должна осуществляться в соответствии с требованиями директивы 2002/96/EC „Старые электроприборы и электрооборудование“ (WEEE, Waste Electrical and Electronic Equipment).

Для получения необходимых сведений обращайтесь в соответствующий орган местного самоуправления.

Ważne wskazówki

- Objęźalność wagi wynosi maksymalnie 5 kg. Przy pomiarze wagi wyniki pokazywane są w odstępach 1 g.
- Wagę należy chronić przed uderzeniami, wilgocią, kurzem, chemikaliami, dużymi wahaniami temperatur oraz za blisko stojącymi źródlami ciepła (piece, kaloryfery).
- Czyszczenie: Wagę można czyścić zwilżoną ściereczką, na którą w razie potrzeby można nałożyć trochę płynu do mycia naczyń. Nigdy nie wolno zanutzać wagi w wodzie. Nie wolno jej również nigdy płukać pod bieżącą wodą.
- Na dokładność wagi mogą negatywnie wpływać silne pola elektromagnetyczne (np. telefony komórkowe).
- Waga nie jest przewidziana do użytku komercyjnego.
- Naprawy mogą być wykonywane tylko przez dział obsługi klienta firmy lub autoryzowanych sprzedawców.

Zużyte baterie nie mogą być wyrzucane razem ze śmieciami domowymi. Należy je usunąć oddając do sklepu elektrycznego lub do lokalnego punktu skupu surowców wtórnych zgodnie z zobowiązaniem ustawowym.

Wskazówka: Symbole te znajdują się na bateriach zawierających substancje szkodliwe: Pb = bateria zawiera ołów, Cd = bateria zawi-

era kadm, Hg = bateria zawiera rtęć.
Urządzenie należy utylizować zgodnie z rozporządzeniem dotyczącym urządzeń elektronicznych i elektrycznych 2002/96/EC – WEEE (Waste Electrical and Electronic Equipment).
Przy zapytaniach prosimy zwracać się do urzędów odpowiedzialnych za utylizację.

Belangrijke aanwijzingen

- De weegschaal kan worden belast tot 5 kg. Het geme­ten gewicht wordt weergegeven in stappen van 1 gram.
- Stel de weegschaal niet bloot aan schokken, vocht, stof, chemicaliën, grote temperatuur-schommelingen en hoge temperaturen (bv. in de nabijheid van een warmtebron, zoals een oven of verwarmingselement).
- Reiniging: u kunt de weegschaal reinigen met een vochtige doek, waarop u eventueel wat afwasmiddel kunt aanbrengen. Dompel de weegschaal nooit in water. Spoel hem ook nooit af onder stromend water. Gebruik geen bijtende reinigingsmiddelen.
- De nauwkeurigheid van de weegschaal kan door sterke elektromagnetische velden (bijv. mobiele telefoons) nadelig worden beïnvloed.
- De weegschaal is alleen bedoeld voor huishoudelijk gebruik.
- De weegschaal mag enkel worden gerepareerd door de onderhoudsdiens­tof of door een erkende handelaar.

Breng de lege batterijen naar een inzamel­punt voor lege batterijen en accu’s (klein en gevaarlijk afval), of geef ze af in een elektrozaak.

Opmerking: Deze tekens vindt u op batterijen, die schadelijke stoffen bevatten:

Pb = de batterij bevat lood, Cd = de batterij bevat cadmium, Hg = de batterij bevat kwik.

Houdt u bij het af­danken van materiaal aan de plaatselijke voorschriften. Verwijder het apparaat volgens de richtlijn 2002/96/EG met betrekking tot elektrisch en elektronisch afval – WEEE (Waste Electrical and Electronic Equip­ment). Bij vragen kunt u zich tot de voor de opslag van afval verant­woordelijke gemeentelijke instantie wenden.

Notas importantes

- A capacidade de carga da balança situa-se num máximo de 5 kg. Os resultados da medição do peso são indicados em passos de 1 g.
- A balança deve ser protegida contra choques, a humidade, o pó, produtos químicos, fortes oscilações de temperatura e fontes de calor na sua proximidade (fogões, aquecimentos).
- Limpar: A balança pode ser limpa com um pano húmido e, em caso de necessidade, um pouco de detergente de loiça. Em caso algum, ponha a balança dentro de água e nunca a lave debaixo de água corrente.
- A precisão da balança pode ser afectada por fortes campos electromagnéticos (por exemplo, telemóveis).
- A balança não se destina ao uso comercial.
- As reparações só podem ser realizadas pelo serviço de assistência ao cliente ou pelos comerciantes autorizados.

Para dar o tratamento ecológico correcto às pilhas e aos acumuladores gastos ou totalmente descarregados, estes devem ser introduzidos nos respectivos recipientes identificados para o efeito ou entregues nos locais de recepção de resíduos especiais ou numa loja de electrodomésticos.

Indicação: Você encontra os símbolos seguintes nas pilhas contendo substâncias nocivas:

Pb = a pilha contém chumbo,
Cd = a pilha contém cádmio,
Hg = a pilha contém mercurio.

Elimine o equipamento de acordo com o Regulamento do Conselho relativo a resíduos de equipamentos eléctricos e electrónicos 2002/96/CE – WEEE (Waste Electrical and Electronic Equipment).
No caso de perguntas, dirija-se à autoridade municipal competente em matéria de eliminação de resíduos.

Önemli bilgiler

- Terazinin taşıyabileceği azami yük 5 kg. Ağırlık ölçümünde sonuçlar 1 gramlık adımlar halinde gösterilir.
- Eraziyi darbelere, neme, toza, kimyasal maddelere, sıcaklık değişikliklerine ve ısı kaynaklarına (soba, kalorifer) karşı koruyunuz.
- Temizlik: Üzerine gerekirse biraz sıvı temizlik maddesi konulmuş bir nemli bez ile teraziyi temizleyebilirsiniz. Teraziyi hiç bir zaman suya sokmayınız. Teraziyi asla akar suda yıkamayınız.
- Terazinin hassasiyeti, güçlü elektro manyetik alanlardan (örneğin mobil telefonlardan) etkilenebilir.
- Bu terazi ticari amaçla kullanıma uygun değildir.
- Onar mlar ancak Müşteri Servisince veya yetkili sat c lar taraf ndan yap labilir.

Kullanılmış ve tamamen bitmiş pillerin, özel işaretli çöp bidonlarına veya özel çöp toplama yerlerine atılması veya atılmak üzere satıcıya geri verilmesi gerekir.

Not: Zararlı madde ihtiva eden pillerin üzerinde flu ifaretler vardır: Pb = Pilskursun ihtiva eder, Cd = Pilskursun kadmiyum ihtiva eder, Hg = Pil crva ihtiva eder.

Lütfen aleti, 2002/96 sayılı AT – WEEE’nin (Waste Electrical and Electronic Equipment – Atık elektrikli ve elektronik donanım) elektro ve elektronik eski aletler yönetmeliği uyarınca ilgili toplama, ayırma veya geri dönüřüm tesislerine veriniz. Konuyla ilgili sorularınız olmasi halinde, yerel idarelerin ilgili birimlerine müracaat ediniz.

Vigtige anvisninger

- Personvægten må belastes med maks. 5 kg. Ved vægt- målingen vises resultatene i trin på 1 g.
- Beskyt vægten mod stød, fugt, stov, kemikalier, stærke temperaturudsving og placér den ikke for tæt på varmekilder (ovne, radiatorer).
- Rengøring: Vægten kan rengøres med en fugtig klud, som De evt. kan komme lidt opvaskemiddel på. Vægten må ikke holdes under vand og må aldrig

- vaskes under rindende vand.
- Vægtens præcision kan påvirkes af kraftige elektro-magnetiske felter (f.eks. fra mobiltelefoner).
- Vægten er ikke beregnet til erhvervs­mæssig brug.
- Reparationer må kun udføres af kundeservice eller af autoriserede forhandlere.

De brugte, helt afladede alm. eller genopladelige batterier skal afleveres på den kommunale genbrugsstation eller i de batteribokse, der forefindes i butikker og supermarkeder.

Bemærk: Miljøfarliga batterier er mærket på følgende måde: Pb = batteriet indeholder bly, Cd = batteriet indeholder kadmium, Hg = batteriet indeholder kviksølv. Følg de lokale forskrifter ved bortskaffelse af materialerne. Bortskaf apparatet i henhold til direktivet om brugt elektrisk og elektronisk udstyr 2002/96/EC – WEEE (Waste Electrical and Electronic Equipment). Hvis du er i tvivl, bedes du henvende dig til de relevante kommunale myndigheder.

Viktiga anvisningar

- Vågens kan väga upp till maximalt 5 kg. Vid mätning av vikten anges resultatet i steg om 1 g.
- Skydda vågen mot stötar, fukt, damm, kemikalier, stora temperaturskillnader ochvärmekällor, som sitter för nära (ugnar, element).
- Rengöring: Rengör vågen med en lätt fuktad trasa. Vid behov kan även lite diskmedel användas på trasan. Sänk aldrig ner vågen i vatten.
- Vågens mät noggrannhet kan påverkas av starka elektromagnetiska fält (t.ex. mobiltelefoner).
- Vågen är inte avsedd för yrkesmässig användning.
- Vågen får endast repareras av kundservice eller av auktoriserade försäljare.

De använda, helt laddade batterierna och ackumulatorer skall kastas i speciella uppsamlingsbehållare, lämnas till riskavfallshantering eller till el handeln.

Observera: Miljöfarliga batterier är märkta på följande sätt: Pb = batteriet innehåller bly, Cd = batteriet innehåller kadmium, Hg = batteriet innehåller Kviksilver.

Följ de lokala föreskrifterna för avfallshantering av de använda materialen. Kassera apparaten i enlighet med direktiv 2002/96/EG om avfall som utgörs av eller innehåller elektriska eller elektroniska produkter – WEEE (Waste Electrical and Electronic Equipment). Eventuella frågor riktas till den kommunala myndighet som ansvarar för frågor rörande avfallshantering.

Tärkeitä ohjeita

- Vaa’an kuormittavuus on enintään 5 kg. Painonmittauksen tulokset näytetään 1 gvälein.
- Suojaa vaaka iskulta, kosteudelta, pölyltä, kemikaaliolta, voimakkailta lämpötilan vaihteluilta ja liian lähellä olevilta lämmönlähteiltä (uunit, lämmityslaitteet).
- Puhdistus: Voit puhdista vaa’an kustetulla liinalla, johon voit lisätä tarvittaessa hieman huuhteluinetta. Älä koskaan upota vaakaa veteen. Älä koskaan huuhtele vaakaa juoksevan veden alla.
- Voimakkaat sähkömagneettiset kentät (esim. matkapuhelimet) voivat haitatta vaa’an tarkkuutta.
- Vaaka ei ole tarkoitettu ammatilliseen käyttöön.
- Vain asiakaspalvelu tai valtuutettu myyjä saa korjata vaa’an.

Kuluneet paristot eivät kuulu talousjätteeseen. Hävitä paristot lainmukaisesti sähköalan liikkeen tai paikallisen ongelmajätteen keräilypisteen kautta.

Huomautus: Näinä merkit löydät vahingollisia aineita sisältävistä paristoista: Pb = paristo sisältää lyijyä, Cd = paristo sisältää kadmiumia, Hg = paristo sisältää elohopeaa.

Noudata materiaalien hävittämistä koskevia paikallisia määräyksiä. Hävitä laite sähkö- ja elektroniikkalaiteromua koskevan direktiivin 2002/96/EY – WEEE (Waste Electrical and Electronic Equipment) mukaan. Mikäli haluat lisätietoja, ota yhteyttä hävittämisestä vastaavaan kunnan viranomaiseen.

Důležitá upozornění

- Zatížitelnost vah je max. 5 kg. Při vážení se zobrazují výsledky s přesností na 1 g.
- Měli byste váhy chránit před nárazy, vlhkostí, prachem, chemikáliemi, silnými výkyvy teplot a neskladovat je v blízkosti tepelných zdrojů (sporák, topení).
- Čištění: Váhy můžete čistit pomocí navlhčeného hadříku, na který můžete dle potřeby nanést malé množství mycího prostředku. Nikdy neponořujte váhy do vody. Nikdy je také neoplachujte pod tekoucí vodou.
- Přesnost vah může být zhoršena silnými elektromagnetickými poli (např. mobilní telefony).
- Váhy nejsou určené pro komerční použití.
- Opravy může vykonávat pouze zákaznický servis firmy nebo autorizovaní prodejci.

Vypotřebované baterie nepatří do domácího odpadu. Odevzdejte je v prodejně elektro nebo na příslušné sběrné místo. Tato povinnost je stanovena zákonem.

Upozornění: Tyto znaky najdete na bateriích obsahujících škodlivé látky: Pb = baterie obsahuje olovo, Cd = baterie obsahuje kadmium, Hg = baterie obsahuje rtuť.

Při likvidaci materiálů dodržujte místní předpisy. Likvidaci přístroje provádějte v souladu se směrnicí o elektrických a elektronických starých přístrojích 2002/96/EC – WEEE (Waste Electrical and Electronic Equipment). V případě dotazů se obraťte na příslušný komunální úřad, kompetentní ve věci likvidace odpadů.

Pomembni napotki

- Nosilnost tehtnice znaša maksimalno. 5 kg. Pri tehtanju se bo rezultat teže prikazal v 1 gstopnjah.
- Zaščitite tehtnico pred udarci, vlažnostjo, prahom, kemikalijam, večjim temperaturnim spremembam in bližine grelnih teles (peč, radiatorji).
- Čiščenje: Tehtnico lahko očistite z vlažno krpo, po potrebi dodajte nekaj čistilnega sredstva za posodo.

Nikoli ne potaplajte tehtnice v vodo. Nikoli je ne perite pod tekočo vodo.

- Na točnost tehtnice lahko vpliva močno magnetno polje (npr. mobilni telefon).
- Tehtnica ni predvidena za uporabo v industriji.
- Popravila lahko izvajajo samo v servisu, ali pooblaščenemu servisu.

Izrabljene baterije ne sodijo v kuhinjske odpadke. Odstranite jih tako, da jih odnesete v elektrotrgovino ali na ustrezno zbirališče izrabljenih baterij! Zakonsko ste obvezani, da upošteвате te predpise!

Napotek: Ta znak se nahaja na baterijah, ki vsebujejo škodljive snovi: Pb = baterija vsebuje svinec, Cd = baterija vsebuje kadmij, Hg = baterija vsebuje živo srebro.

Upozorění: Tyto znaky najdete na bateriích obsahujících škodlivé látky: Pb = baterie obsahuje olovo, Cd = baterie obsahuje kadmium, Hg = baterie obsahuje rtuť.

Upoštevejte nacionalne predpise za odstranjevanje materialov. Aparat odstranite v skladu z Direktivo o električnih in elektronskih odpadnih napravah 2002/96/ES-WEEE (Waste Electrical and Electronic Equipment). Če imate vprašanja, se obrnite na komunalni organ, ki je pristojen za odstranjevanje odpadkov.

Fontos adatok

- A mérleg terhelhetősége maximum 5 kg. Súlymérés esetében az eredményeket 1 g-kénti osztásban jelzi.
- A mérleget óvni kell az ütéstől, nedvességtől, portól, vegyszerektől, erős hőmérsékle tingadozásoktól és a túl közeli hőforrásoktól (kályhák, fűtőtestek).
- Tisztítás: a mérleget egy megnedvesített kendővel tudja megtsztítani, amire szükség esetén némi mosogatószer­ t vigyen fel. A mérleget sose merítse vízbe, és sose öblítse le folyó víz alatt!
- A mérleg pontosságát károsan befolyásolhatják az elektromágneses mezők (pl. a mobiltelefonok).
- A mérleget nem ipari használatra tervezték.
- A javítások csak a kijelölt szakszervizben, vagy az arra jogosult kereskedőknél végezhetők el.

A használt elemek nem tartoznak a házi szemétbe. Adja le azokat egy elektromos szakküzletekben, vagy a helyi hasznosanyag-gyűjtő helyen, mert ezeket az átvételre törvény kötelezi.

Jelölések: Ezeket a jeleket találja a káros anyagokat tartalmazó elemeken: Pb = az elem ólmot tartalmaz, Cd = az elem kadmiumot tartalmaz, Hg = az elem higanyt tartalmaz.

Az anyagok ártalmatlanításakor tartsa be a helyi előírásokat! A készülék ártalmatlanításáról gondoskodjon az elhasznált elektromos és elektronikus készülékekről szóló 2002/96/EK – WEEE (Waste Electrical and Electronic Equipment) irányelv szerint. További felvilágosítás érdekében forduljon a hulladékezelésért felelős helyi hatósághoz!

^[1] Az anyagok ártalmatlanításakor tartsa be a helyi előírásokat! A készülék ártalmatlanításáról gondoskodjon az elhasznált elektromos és elektronikus készülékekről szóló 2002/96/EK – WEEE (Waste Electrical and Electronic Equipment) irányelv szerint