

KORONA[®]

FINJA



- DE Küchenwaage
- GB Kitchen scale
- F Balance de cuisine
- E Balanza de cocina
- I Bilancia per cucina
- GR Ζυγαριά κουζίνας

- RUS Кухонные весы
- PL Waga kuchenna
- NL Keukenweegschaal
- P Balança de cozinha
- TR Mutfak Terazisi
- DK Køkkenvægt

- S Köksväg
- FIN Keittiövaaka
- CZ Kuchyňská váha
- SLD Kuhinjska tehtnica
- H Konyhai mérleg
- RO Cântar de bucătărie

Korona electric GmbH
Hauptstraße 169
59846 Sundern, Germany
Tel.: +49 2933 90284-80
www.korona-electric.de



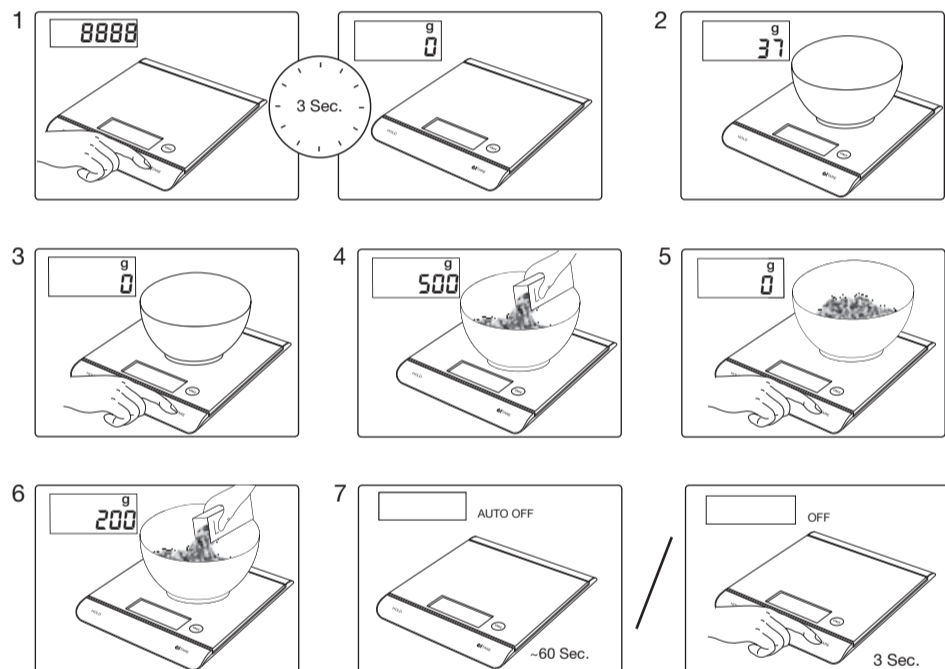
3. Wiegen/Zuwiegen

- GB Weighing and additional weighing
- F Peser et tarer
- E Pesado
- I Pesatura e taratura

- GR Ζυγίστε και βρείτε το απόβαρα
- RUS Взвешивание и довешивание
- PL Ważenie i tarowanie
- NL Weeg en tarreer

- P Pesar e dosear
- TR Tartma ve dara alma
- DK Vejning og kalibrering
- S Väga och tarera
- FIN Punnitus ja taaraus
- CZ Zvážit a přivážit

- SLD Tehtanje
- H Mérés és hozzámérés
- RO Cântărire și cântărire suplimentară



Wichtige Hinweise

- Die Belastbarkeit der Waage beträgt max. 15 kg. Bei der Gewichtsmessung werden die Ergebnisse in 2-g-Schritten angezeigt.
- Sie sollten die Waage vor Stößen, Feuchtigkeit, Staub, Chemikalien, starken Temperaturschwankungen und zu nahen Wärmequellen (Öfen, Heizungskörper) schützen.
- Reinigung: Sie können die Waage mit einem angefeuchteten Tuch reinigen, auf das Sie bei Bedarf etwas Spülmittel auftragen können. Tauchen Sie die Waage niemals in Wasser. Spülen Sie sie auch niemals unter fließendem Wasser ab.
- Die Genauigkeit der Waage kann durch starke elektromagnetische Felder (z.B. Mobiltelefone) beeinträchtigt werden.
- Die Waage ist nicht für den gewerblichen Einsatz vorgesehen.
- Reparaturen dürfen nur vom Kundenservice oder autorisierten Händlern durchgeführt werden.

Verbrauchte Batterien gehören nicht in den Hausmüll. Entsorgen Sie diese über Ihren Elektrofachhändler oder Ihre örtliche Wertstoff Sammelstelle, dazu sind Sie gesetzlich verpflichtet.

Hinweis: Diese Zeichen finden Sie auf schadstoffhaltigen Batterien: Pb = Batterie enthält Blei, Cd = Batterie enthält Cadmium, Hg = Batterie enthält Quecksilber.



Bitte entsorgen Sie das Gerät gemäß der Elektro- und Elektronik Altgeräte Verordnung 2002/96/EC – WEEE (Waste Electrical and Electronic Equipment). Bei Rückfragen wenden Sie sich bitte an die für die Entsorgung zuständige kommunale Behörde.

Garantie

- Wir leisten 5 Jahre Garantie für Material- und Fabrikationsfehler des Produktes. Die Garantie gilt nicht:
- im Falle von Schäden, die auf unsachgemäßer Bedienung beruhen,
- für Verschleißteile,
- für Mängel, die dem Kunden bereits beim Kauf bekannt waren,
- bei Eigenverschulden des Kunden.

Die gesetzlichen Gewährleistungen des Kunden bleiben durch die Garantie unberührt. Für Geltendmachung eines Garantiefalles innerhalb der Garantiezeit ist durch den Kunden der Nachweis des Kaufes zu führen. Die Garantie ist innerhalb eines Zeitraumes von 5 Jahren ab Kaufdatum gegenüber der Korona electric GmbH, Hauptstraße 169, 59846 Sundern, Germany geltend zu machen. Der Kunde hat im Garantiefall das Recht zur Reparatur der Ware bei unseren eigenen oder bei von uns autorisierten Werkstätten. Weiter gehende Rechte werden dem Kunden (auf Grund der Garantie) nicht eingeräumt.

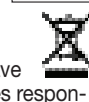
Important instructions

- The scales can accept a maximum load of 33 lb. The weight measurement is displayed in 0.07 oz divisions.
- Protect your personal scale from impact with hard objects, moisture, dust, chemicals, toiletries, liquid cosmetics, great temperature fluctuation and closeness to sources of heat (open fires, radiators).
- Cleaning: You can clean the scale with a damp cloth and a little washing up liquid, if required. Never immerse the scale in water or rinse it under running water.
- Strong electromagnetic fields (e.g. cell phones) may impair the accuracy of the scale.
- The scale is not intended to be used for commercial purposes.
- Repairs may only be performed by Customer Service or by accredited retailers.

Spent batteries and rechargeable batteries do not constitute normal household waste! They are considered to be toxic waste and, as such, should be disposed of in special containers, toxic waste collection points or brought to electrical goods dealers.

Note: Batteries containing pollutant substances are marked as follows: Pb = Battery contains lead, Cd = Battery contains cadmium, Hg = Battery contains mercury.

Please dispose of the blanket in accordance with the directive 2002/96/EG – WEEE (Waste Electrical and Electronic Equipment). If you have any queries, please refer to the local authorities responsible for waste disposal.



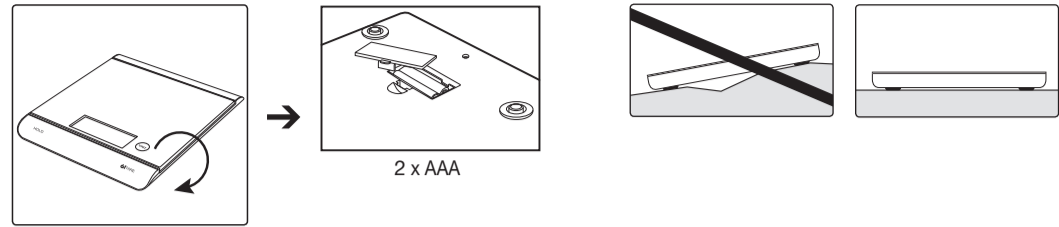
1. Inbetriebnahme

- GB Commissioning
- F Mise en service
- E Puesta en marcha
- I Messa in funzione
- GR Έναρξη λειτουργίας

- RUS Ввод в эксплуатацию
- PL Uruchomienie
- NL Ingebruikname
- P Colocação em funcionamento

- TR İlk çalıştırma
- DK Idrifttagning
- S Idrifttagning
- FIN Käyttöönotto
- CZ Uvedení do provozu

- SLD Prvi vklop
- H Üzembevétele
- RO Punere în funcțiune



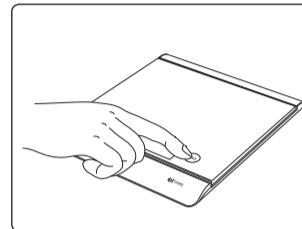
2. Einheit einstellen

- GB Adjusting the unit
- F Régler l'unité
- E Ajustar la unidad
- I Impostazione dell'unità

- GR Ρυθμίστε τη μονάδα
- RUS Установите единицы измерения
- PL Ustawianie jednostki
- NL Stel de eenheid in

- P Definir a unidade de medida
- TR Birimi ayarlama
- DK Indstilling af enhed
- S Ställ in enheten

- FIN Aseta yksikkö
- CZ Nastavení jednotky
- SLD Nastavite enoto
- H Az egység beállítás
- RO Reglarea unității



g → kg → lb. oz → oz

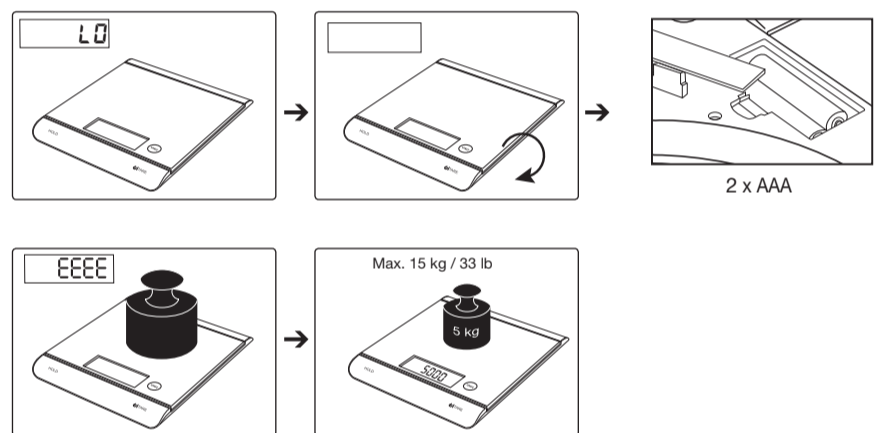
4. Fehlermeldungen

- GB Error messages
- F Messages d'erreur
- E Avisos de errores
- I Messaggi di errore
- GR Μηνύματα σφαλμάτων

- RUS Сообщения об ошибках
- PL Komunikaty błędów
- NL Foutmeldingen
- P Mensagens de erro

- TR Hata mesajları
- DK Fejlmeldinger
- S Felmeddelanden
- FIN Virheilmoitukset
- CZ Chybová hlášení

- SLD Javljene napake
- H Hibajelzések
- RO Mesaje de eroare



Remarques importantes

- La capacité de charge de la balance est de 15 kg. Lors de la mesure du poids, les résultats s'affichent par incréments de 2 g.
- N'exposez pas le pèse-personne aux coups, à l'humidité, à la poussière, aux produits chimiques ou aux fortes variations de température; éloignez-le des sources de chaleur (four, radiateur etc.).
- Nettoyage: vous pouvez nettoyer la balance avec un chiffon humide sur lequel vous déposerez si besoin est quelques gouttes de liquide vaisselle. Ne plongez jamais la balance dans l'eau. Ne la nettoyez jamais sous l'eau courante.
- La précision de la balance peut être perturbée par les champs électromagnétiques puissants (comme ceux qui sont émis par les téléphones mobiles).
- Cette balance n'est pas conçue pour une utilisation commerciale.
- Toute réparation doit être réalisée par le service après-vente ou par des revendeurs agréés.

Les piles et les accus usagés et complètement déchargés doivent être mis au rebut dans des conteneurs spéciaux ou aux points de collecte réservés à cet usage, ou bien déposés chez un revendeur d'appareils électro-ménagers.

Remarque : Vous trouverez les symboles suivants sur les piles contenant des substances toxiques: Pb = pile contenant du plomb, Cd = pile contenant du cadmium, Hg = pile contenant du mercure.



Veillez éliminer l'appareil suivant la directive relative aux vieux appareils électriques et électroniques 2002/96/CE – WEEE (Waste Electrical and Electronic Equipment). Pour toute question, veuillez vous adresser aux autorités de la commune compétentes pour le traitement des déchets.



Indicaciones importantes

- La carga máxima de la báscula es de 15 kg. Los resultados de la medición del peso se visualizan en pasos de 2 g.
- Proteja la báscula contra golpes, humedad, polvo, productos químicos, grandes variaciones de tempe-

ratura y evite colocarla en las proximidades de fuentes de calor (estufas, calefacción).

- Limpieza: la balanza puede limpiarse con un paño húmedo, aplicando en caso necesario un poco de detergente líquido. No sumerja nunca la balanza, ni la lave bajo un chorro de agua.
- La precisión de la balanza puede verse afectada por campos electromagnéticos intensos (p.ej. teléfonos móviles).
- Esta balanza no está prevista para su uso comercial.
- Las reparaciones deben ser efectuadas exclusivamente por el servicio técnico o por el representante autorizado.

Las baterías y los acumuladores usados y totalmente descargados deben eliminarse en los recipientes especialmente señalizados, en los lugares especialmente destinados para ese efecto o en las tiendas de artículos eléctricos.

Nota: los siguientes símbolos aparecen en las pilas que contienen sustancias nocivas: Pb = la pila contiene plomo; Cd = la pila contiene cadmio; Hg = la pila contiene mercurio.



Sir vase eliminar los desechos del aparato de acuerdo con la Prescripción para la Eliminación de Desechos de Aparatos Eléctricos y Electrónicos en Desuso 2002/96/EC – WEEE („Waste Electrical and Electronic Equipment“). En caso de dudas o consultas sírvase dirigirse a las autoridades competentes para la eliminación de desechos.

Avvertenze importanti

- La portata massima della bilancia è di 15kg. La visualizzazione del peso avviene ad intervalli di 2 g.
- Tenere la bilancia al riparo da urti, umidità, polvere, prodotti chimici, forti variazioni di temperatura e prossimità a fonti di calore (stufe, radiatori).
- Pulizia: pulire la bilancia con un panno umido e, se necessario, con un po' di detersivo. Non immergere mai la bilancia in acqua, nè lavarla sotto l'acqua corrente.
- La presenza di forti campi elettromagnetici (es. telefoni cellulari) può influire negativamente sulla precisione della bilancia.
- La bilancia non è prevista per l'uso in locali pubblici.
- Le riparazioni possono essere effettuate solo dal servizio di assistenza o dai rivenditori autorizzati.

Le batterie e le pile completamente esaurite e scariche devono essere smaltite negli appositi contenitori, nei punti di smaltimento per rifiuti speciali o tramite le rivendite di materiale elettrico.

Nota: Sulle batterie contenenti sostanze nocive sono riportate le sigle seguenti: Pb = la batteria contiene piombo, Cd = la batteria contiene cadmio, Hg = la batteria contiene mercurio.

Smaltire l'apparecchio secondo la direttiva sui rifiuti di apparecchiature elettriche ed elettroniche 2002/96/EC, detta anche WEEE (Waste Electrical and Electronic Equipment). In caso di domande si prega di rivolgersi all'autorità locale competente in materia di smaltimento.

GR Σημαντικές υπδείξεις

- Το μέγιστο φορτίο της ζυγαριάς ανέρχεται το πολύ σε 15 kg. Κατά τη μέτρηση του βάρους τα αποτελέσματα δείχνονται σε βήματα 2 g.
- Τη ζυγαριά από κρούσεις, υγρασία, σκόνη, χημικές ουσίες, ισχυρές διακυμάνσεις θερμοκρασίας και από κοντινές πηγές θερμότητας (θερμάστρες, καλοριφέρ).
- Καθαρισμός: Μπορείτε να καθαρίζετε τη ζυγαριά με βρεγμένο πανί, στο οποίο αν χρειαστεί μπορείτε να στάξετε λίγο απορρυπαντικό πιάτων. Μη βυθίσετε ποτέ τη ζυγαριά μέσα σε νερό ούτε να την πλύνετε ποτέ κάτω από τρεχούμενο νερό.
- Ακρίβεια της ζυγαριάς μπορεί να επηρεαστεί αρνητικά από ισχυρά ηλεκτρομαγνητικά πεδία (π. χ. κινητά τηλέφωνα).
- Η ζυγαριά δεν προορίζεται για επαγγελματική χρήση.
- Οι επισκευές επιτρέπεται να εκτελούνται μόνον από την υπηρεσία τεχνικής εξυπηρέτησης πελατών του Οίκου ή από εξουσιοδοτημένα καταστήματα.

Οι πλήρως εκφορτισμένες μπαταρίες και συσσωρευτές πρέπει να αποσύρονται μέσω των ειδικά σημασμένων δοχείων συλλογής, των κέντρων συλλογής ειδικών απορριμμάτων ή μέσω του καταστήματος, από το οποίο αγοράσατε τη ζυγαριά.

Υπόδειξη: Το σύμβολο αυτό υπάρχει επάνω σε μπαταρίες που περιέχουν βλαβερές ουσίες: Pb = η μπαταρία περιέχει μολύβδο, Cd = η μπαταρία περιέχει κάδμιο, Hg = η μπαταρία περιέχει υδράργυρο.

Παρακαλείσθε να εκτελείτε την απορριμματική διαχείριση της συσκευής σύμφωνα με τη διάταξη για πωλιές ηλεκτρικές και ηλεκτρονικές συσκευές 2002/96/EC – WEEE (Waste Electrical and Electronic Equipment). Σε περίπτωση που έχετε ερωτήσεις όσον αφορά την απορριμματική διαχείριση παρακαλείσθε να έρθετε σε επαφή με την αρμόδια δημοτική υπηρεσία.

RUS Важные указания

- Максимальная допустимая нагрузка при взвешивании на весах составляет 15 кг. Шаг измерения при указании результата взвешивания составляет 2г.
- Весы следует беречь от сотрясений, влаги, пыли, химических веществ, сильных перепадов температуры и держать вдали от источников тепла (печи, нагревательные приборы).
- Чистка: весы можно протирать влажной тряпкой, при необходимости с применением моющего средства. Не окунайте весы в воду. Никогда не мойте весы под проточной водой.
- Точность весов может пострадать из-за воздействия сильного электромагнитного поля (например, от мобильного телефона).
- Не предназначены для промышленного использования.
- Ремонт весов могут выполнять только сервисная служба фирмы или лицензированные продавцы.

Использованные батарейки нельзя выбрасывать вместе с бытовым мусором. Отдайте их своему электрику или в местный пункт сбора утиля: это Ваша обязанность по закону.

Указание: на батарейках, содержащих токсичные вещества, используются следующие обозначения: Pb = батарейка содержит свинец, Cd = батарейка содержит кадмий, Hg = батарейка содержит ртуть.

Утилизация прибора должна осуществляться в соответствии с требованиями директивы 2002/96/EC „Старые электроприборы и электрооборудование“ (WEEE, Waste Electrical and Electronic Equipment). Для получения необходимых сведений обращайтесь в соответствующий орган местного самоуправления.

PL Ważne wskazówki

- Obciążalność wagi wynosi maksymalnie 15 kg. Przy pomiarze wagi wyniki pokazywane są w odstępach 2 g.
- Wagę należy chronić przed uderzeniami, wilgocią, kurzem, chemikaliami, dużymi wahaniami temperatur oraz za blisko stojącymi źródłami ciepła (piecze, kaloryfery).
- Czyszczenie: Wagę można czyścić zwilżoną ściereczką, na którą w razie potrzeby można nałożyć trochę płynu do mycia naczyń. Nigdy nie wolno zanużyć wagi w wodzie. Nie wolno jej również nigdy ptukać pod bieżącą wodą.
- Na dokładność wagi mogą negatywnie wpływać silne pola elektromagnetyczne (np. telefony komórkowe).
- Waga nie jest przewidziana do użytku komercyjnego.
- Naprawy mogą być wykonywane tylko przez dział obsługi klienta firmy lub autoryzowanych sprzedawców.

Zużyte baterie nie mogą być wyrzucane razem ze śmieciami domowymi. Należy je usunąć oddając do sklepu elektrycznego lub do lokalnego punktu skupu surowców wtórnych zgodnie z zobowiązaniem ustawowym.

Wskazówka: Symbole te znajdują się na bateriach zawierających substancje szkodliwe: Pb = bateria zawiera ołów, Cd = bateria zawiera kadm, Hg = bateria zawiera rtęć.

Urządzenie należy utylizować zgodnie z rozporządzeniem dotyczącym zużytych urządzeń elektronicznych i elektrycznych 2002/96/EC – WEEE (Waste Electrical and Electronic Equip-

ment). Przy zapytaniach prosimy zwracać się do urzędów odpowiedzialnych za utylizację.

NL Belangrijke aanwijzingen

- De weegschaal kan worden belast tot 15 kg. Het gewicht wordt weergegeven in stappen van 2 gram.
- Stel de weegschaal niet bloot aan schokken, vocht, stof, chemicaliën, grote temperatuur-schommelingen en hoge temperaturen (bv. in de nabijheid van een warmtebron, zoals een oven of verwarmingselement).
- Reiniging: u kunt de weegschaal reinigen met een vochtige doek, waarop u eventueel wat afwasmiddel kunt aanbrengen. Dompel de weegschaal nooit in water. Spoel hem ook nooit af onder stromend water. Gebruik geen bijtende reinigingsmiddelen.
- De nauwkeurigheid van de weegschaal kan door sterke elektromagnetische velden (bijv. mobiele telefoons) nadelig worden beïnvloed.
- De weegschaal is alleen bedoeld voor huishoudelijk gebruik.
- De weegschaal mag enkel worden gerepareerd door de onderhoudsdienst of door een erkende handelaar.

Breng de lege batterijen naar een inzamelpunt voor lege batterijen en accu's (klein en gevaarlijk afval), of geef ze af in een elektrozaak.

Opmerking: Deze tekens vindt u op batterijen, die schadelijke stoffen bevatten: Pb = de batterij bevat lood, Cd = de batterij bevat cadmium, Hg = de batterij bevat kwik.

Houdt u bij het afnemen van materiaal aan de plaatselijke voorschriften. Verwijder het apparaat volgens de richtlijn 2002/96/EG met betrekking tot elektrisch en elektronisch afval – WEEE (Waste Electrical and Electronic Equipment). Bij vragen kunt u zich tot de voor de opslag van afval verantwoordelijke gemeentelijke instantie wenden.

P Notas importantes

- A capacidade de carga da balança situa-se num máximo de 15 kg. Os resultados da medição do peso são indicados em passos de 2 g.
- A balança deve ser protegida contra choques, a humidade, o pó, produtos químicos, fortes oscilações de temperatura e fontes de calor na sua proximidade (fogões, aquecimentos).
- Limpar: A balança pode ser limpa com um pano húmido e, em caso de necessidade, um pouco de detergente de loiça. Em caso algum, ponha a balança dentro de água e nunca a lave debaixo de água corrente.
- A precisão da balança pode ser afectada por fortes campos electromagnéticos (por exemplo, telemóveis).
- A balança não se destina ao uso comercial.
- As reparações só podem ser realizadas pelo serviço de assistência ao cliente ou pelos comerciantes autorizados.

Para dar o tratamento ecológico correcto às pilhas e aos acumuladores gastos ou totalmente descarregados, estes devem ser introduzidos nos respectivos recipientes identificados para o efeito ou entregues nos locais de recepção de resíduos especiais ou numa loja de electrodomésticos.

Indicação: Você encontra os símbolos seguintes nas pilhas contendo substâncias nocivas: Pb = a pilha contém chumbo, Cd = a pilha contém cádmio, Hg = a pilha contém mercúrio.

Elimine o equipamento de acordo com o Regulamento do Conselho relativo a resíduos de equipamentos eléctricos e electrónicos 2002/96/CE – WEEE (Waste Electrical and Electronic Equipment). No caso de perguntas, dirija-se à autoridade municipal competente em matéria de eliminação de resíduos.

TR Önemli bilgiler

- Terazinin taşıyabileceği azami yük 15 kg. Ağırılık ölçümünde sonuçlar 2 gramlık adımlar halinde gösterilir.
- Eraziyi darbelerle, neme, toza, kimyasal maddelere, sıcaklık değişikliklerine ve ısı kaynaklarına (soba, kalf rifer) karşı koruyunuz.
- Temizlik: Üzerine gerekirse biraz sıvı temizlik maddesi konulmuş bir nemli bez ile teraziyi temizleyebilirsiniz. Teraziyi hiç bir zaman suya sokmayınız. Teraziyi asla akar sudaki yıkamayınız.
- Terazinin hassasiyeti, güçlü elektro manyetik alanlardan (örneğin mobil telefonlardan) etkilenebilir.
- Bu terazi ticari amaçla kullanıma uygun değildir.
- Onar mlar ancak Müşteri Servisince veya yetkili satıcılar tarafından yapılabilir.

Kullanılmış ve tamamen bitmiş pillerin, özel işaretli çöp bidonlarına veya özel çöp toplama yerlerine atılması veya atılmaları üzere satıcınıza geri verilmesi gerekir.

Not: Zararlı madde ihtiva eden pillerin üzerinde flu ifaretler vardır: Pb = Pilykursun ihtiva eder, Cd = Pilykursun kadmiyum ihtiva eder, Hg = Pil crva ihtiva eder.

Lütfen aleti, 2002/96 sayılı AT – WEEE'nin (Waste Electrical and Electronic Equipment – Atık elektrikli ve elektronik donanım) elektro ve elektronik eski aletler yönetmeliği uyarınca ilgili toplama, ayırma veya geri dönüşüm tesislerine veriniz. Konuyla ilgili sorularınız olması halinde, yerel idarelerin ilgili birimlerine müracaat ediniz.

DK Vigtige anvisninger

- Personvægten må belastes med maks. 15 kg. Ved vægtmålingen vises resultaterne i trin på 2 g.
- Beskyt vægten mod stød, fugt, stov, kemikalier, stærke temperaturudsving og placér den ikke for tæt på varmekilder (ovne, radiatorer).
- Rengøring: Vægten kan rengøres med en fugtig klud, som De evt. kan komme lidt opvaskemiddel på. Vægten må ikke holdes under vand og må aldrig vaskes under rindende vand.
- Vægtens præcision kan påvirkes af kraftige elektromagnetiske felter (f.eks. fra mobiltelefoner).
- Vægten er ikke beregnet til erhvervsmæssig brug.
- Reparationer må kun udføres af kundeservice eller af autoriserede forhandlere.

De brugte, helt afladede alm. eller genopladelige batterier skal afleveres på den kommunale genbrugsstation eller i de batteribokse, der forefindes i butikker og supermarkeder.

Bemærk: Miljøfarlige batterier er mærket på følgende måde: Pb = batteriet indeholder bly, Cd = batteriet indeholder kadmiium, Hg = batteriet indeholder kviksølv.

Følg de lokale forskrifter ved bortskaffelse af materialerne. Bortskaf apparatet i henhold til direktivet om brugt elektrisk og elektronisk udstyr 2002/96/EC – WEEE (Waste Electrical and Electronic Equipment). Hvis du er i tvivl, bedes du henvende dig til de relevante kommunale myndigheder.

S Viktiga anvisningar

- Vågens kan väga upp till maximalt 15 kg. Vid mätning av vikten anges resultaten i steg om 2 g.
- Skydda vågen mot stöt, fukt, damm, kemikalier, stora temperaturskillnader och värmekällor, som sitter för nära (ugnar, element).
- Rengöring: Rengör vågen med en lätt fuktad trasa. Vid behov kan även lite diskmedel användas på trasan. Sänk aldrig ner vågen i vatten.
- Vågens måtnoggrannhet kan påverkas av starka elektromagnetiska fält (t.ex. mobiltelefoner).
- Vågen är inte avsedd för yrkesmässig användning.
- Vågen får endast repareras av kundservice eller av auktoriserade försäljare.

De använda, helt oladdade batterierna och ackumulatörer skall kastas i speciella uppsamlingsbehållare, lämnas till riskavfallshantering eller till el-handeln.

Observera: Miljöfarliga batterier är märkta på följande sätt: Pb = batteriet innehåller bly, Cd = batteriet innehåller kadmiium, Hg = batteriet innehåller kviksilver.

Följ de lokala föreskrifterna för avfallshantering av de ingående materialen. Kasser apparaten i enlighet med direktiv 2002/96/EG om avfall som utgörs av eller innehåller elektriska eller elektroniska produkter – WEEE (Waste Electrical and Electronic Equipment). Eventuella frågor riktas till den kommunala myndighet som ansvarar för frågor rörande avfallshantering.

FIN Tärkeitä ohjeita

- Vaa'an kuormitettavuus on enintään 15 kg. Painonmittauksen tulokset näytetään 2 g-välein.
- Suojaa vaaka iskulta, kosteudelta, pölyltä, kemikallioilta, voimakkailla lämpötilan vaihteluilta ja liian lähellä olevilta lämmönlähteiltä (uunit, lämmityslaitteet).
- Puhdistus: Voit puhdistaa vaa'an kostetulla liinalla, johon voit lisätä tarvittaessa hieman huuhteluainetta. Älä koskaan upota vaakaa veteen. Älä koskaan huuhtele vaakaa juoksevan veden alla.
- Voimakkaat sähkömagneettiset kentät (esim. matkapuhelimet) voivat häiritä vaa'amittaimisen käyttöön.
- Vain asiakaspalvelu tai valtuutettu myyjä saa korjata vaa'an.

Kuluneet paristot eivät kuulu talousjätteeseen. Hävitä paristot lainmukaisesti sähköalan liikkeen tai paikallisen ongelmajätteen keräilyyksen kautta.

Huomautus: Nämä merkit löydät vahingollisia aineita sisältävistä paristoista: Pb = paristo sisältää lyijyä, Cd = paristo sisältää kadmiiumia, Hg = paristo sisältää elohopeaa.

Noudata materiaalien hävittämistä koskevia paikallisia määräyksiä. Hävitä laite sähkö- ja elektroniikkalaiteromua koskevan direktiivin 2002/96/EY – WEEE (Waste Electrical and Electronic Equipment) mukaan. Mikäli haluat lisätietoja, ota yhteyttä hävittämisestä vastaavaan kunnan viranomaiseen.

CZ Důležitá upozornění

- Zatížitelnost vah je max. 15 kg. Při vážení se zobrazují výsledky s přesností na 2 g.
- Měli byste váhy chránit před nárazy, vlhkostí, prachem, chemikáliemi, silnými výkyvy teplot a nesklaďovat je v blízkosti tepelných zdrojů (sporák, topení).
- Čištění: Váhy můžete čistit pomocí navlhčeného hadříku, na který můžete dle potřeby nanést malé množství mycího prostředku. Nikdy nepoužívejte váhy do vody. Nikdy je také neoplachujte pod tekoucí vodou.
- Přesnost vah může být zhoršena silnými elektromagnetickými poli (např. mobilní telefony).
- Váhy nejsou určené pro komerční použití.
- opravy může vykonávat pouze zákaznický servis firmy nebo autorizovaní prodejci.

Vypotřebované baterie nepatří do domácího odpadu. Odevzdejte je v prodejně elektro nebo na příslušné sběrné místo. Tato povinnost je stanovena zákonem.

Upozornění: Tyto znaky najdete na bateriích obsahujících škodlivé látky: Pb = baterie obsahuje olovo, Cd = baterie obsahuje kadmiium, Hg = baterie obsahuje rtuť.

Při likvidaci materiálů dodržujte místní předpisy. Likvidaci přístroje provádějte v souladu se směrnicí o elektrických a elektronických starých přístrojích 2002/96/EC – WEEE (Waste Electrical and Electronic Equipment). V případě dotazů se obraťte na příslušný komunální úřad, kompetentní ve věci likvidace odpadů.

SLD Pomembni napotki

- Nosilnost tehtnice znaša maksimalno. 15 kg. Pri tehtanju se bo rezultat teže prikazal v 2 gstopnjah.
- Zaščitite tehtnico pred udarci, vlažnostjo, prahom, kemikalijam, večjim temperaturnim spremembam in bližini grelnih teles (peč, radiatorji).
- Čiščenje: Tehtnico lahko očistite z vlažno krpo, po potrebi dodajte nekaj čistilnega sredstva za posodo. Nikoli ne potaplajte tehtnice v vodo. Nikoli je ne perite pod tekočo vodo.
- Na točnost tehtnice lahko vpliva močno magnetno polje (npr. mobilni telefon).
- Tehtnica ni predvidena za uporabo v industriji.

- Popravila lahko izvajajo samo v servisu, ali pooblaščenemu servisu.

Izrabljene baterije ne sodijo v kuhinjske odpadke. Odstranite jih tako, da jih odnesete v elektrotrgovino ali na ustrezno zbirališče izrabljenih baterij! Zakonsko ste obvezani, da upošteвате te predpise!

Napotek: Ta znak se nahaja na baterijah, ki vsebujejo škodljive snovi: Pb = baterija vsebuje svinec, Cd = baterija vsebuje kadmiij, Hg = baterija vsebuje živo srebro.

Upošteвайте nacionalne predpise za odstranjevanje materialov. Aparat odstranite v skladu z Direktivo o električnih in elektronskih odpadnih napravah 2002/96/ES-WEEE (Waste Electrical and Electronic Equipment). Če imate vprašanja, se obrnite na komunalni organ, ki je pristojen za odstranjevanje odpadkov.

H Fontos adatok

- A mérleg terhelhetősége maximum 15 kg. Súlymérés esetében az eredményeket 2 g-kénti osztásban jelzi.

- A mérleget óvni kell az ütéstől, nedvességtől, portól, vegyszerektől, erős hőmérséklet ingadozásoktól és a túl közeli hőforrásoktól (kályhák, fűtőtestek).
- Tisztítás: a mérleget egy megnedvesített kendővel tudja megtisztítani, amire szükség esetén némi mosogatószert vigyen fel. A mérleget sose merítse vízbe, és sose öblítse le folyó víz alatt!
- A mérleg pontosságát károsan befolyásolhatják az elektromágneses mezők (pl. a mobiltelefonok).
- A mérleget nem ipari használatra tervezték.
- A javítások csak a kijelölt szakszervizben, vagy az arra jogosult kereskedőknél végezhetők el.

A használt elemek nem tartoznak a házi szemétbe. Adja le azokat egy elektromos szaküzletben, vagy a helyi hasznosanyag-gyűjtő helyen, mert ezeket az átvételre törvény kötelezi.

Jelölések: Ezeket a jeleket találja a káros anyagokat tartalmazó elemeken: Pb = az elem ólmot tartalmaz, Cd = az elem kadmiiumot tartalmaz, Hg = az elem higanyt tartalmaz.

Az anyagok ártalmatlanításakor tartsa be a helyi előírásokat! A készülék ártalmatlanításáról gondoskodjon az elhasznált elektromos és elektronikus készülékekről szóló 2002/96/EK – WEEE (Waste Electrical and Electronic Equipment) irányelv szerint. További felvilágosítás érdekében forduljon a hulladékkezelésért felelős helyi hatósághoz!

RO Instrucțiuni importante

- Cântarul permite o greutate maximă de 33 lb (15 kg). Greutatea măsurată este afișată în diviziuni de 0,07 oz (2 g).
- Protejați cântarul de impactul cu obiecte contondente, umezeală, praf, substanțe chimice, produse de toaletă, cosmetice lichide, variație mare de temperatură și apropierea de surse de căldură (foc deschis, radiatoare).
- Curățați: Puteți curăța cântarul cu o lavetă umeză și cu puțin lichid de vase, dacă este cazul. Nu scufundați niciodată cântarul în apă sau nu îl clătiți cu apă curentă.
- Câmpurile electromagnetice puternice (ex. telefoane mobile) pot afecta acuratețea cântarului.
- Cântarul nu trebuie utilizat în scopuri comerciale.
- Reparațiile pot fi efectuate doar de Serviciul Clienți sau de comercianții acreditați.

Bateriile descărcate și bateriile reîncărcabile nu sunt deșeuri menajere uzuale! Se consideră deșeuri toxice și, prin urmare, trebuie eliminate în containere speciale, la puncte de colectare a deșeurilor toxice sau duse la comercianții de bunuri electrice.

Observație: Bateriile conțin substanțe poluante și sunt marcate după cum urmează: Pb = Bateria conține plumb, Cd = Bateria conține cadmiu, Hg = Bateria conține mercur.

Vă rugăm să eliminați bateriile conform Directivei 2002/96/CE - DEEE (deșeuri de echipamente electrice și electronice) Dacă aveți întrebări, vă rugăm să contactați autoritățile locale responsabile pentru eliminarea deșeurilor.